

CITROËN JUMPER FURGON ÁRLISTA

2017 szeptemberi gyártástól

| | | Nettó listaár (Ft) | Bruttó listaár (Ft) |
|-------------------------------|------------------|-----------------------|------------------------|
| JUMPER FURGON COMFORT | | | |
| 28 L1H1 2.0 BlueHDi 110 | 2CU91CHKW604A0C2 | 6 075 000 | 7 715 250 |
| 30 L1H1 2.0 BlueHDi 110 | 2CU91DHKW604A0C2 | 6 200 000 | 7 874 000 |
| 30 L1H1 2.0 BlueHDi 130 | 2CU91DHKX604A0C2 | 6 460 000 | 8 204 200 |
| 30 L1H1 2.0 BlueHDi 160 | 2CU91DHKY604A0C2 | 6 740 000 | 8 559 800 |
| 33 L1H1 2.0 BlueHDi 130 | 2CU91EHKX604A0C2 | 6 585 000 | 8 362 950 |
| 33 L2H1 2.0 BlueHDi 110 | 2CU93EHKW604A0C2 | 6 450 000 | 8 191 500 |
| 33 L2H1 2.0 BlueHDi 130 | 2CU93EHKX604A0C2 | 6 710 000 | 8 521 700 |
| 35 L2H1 2.0 BlueHDi 130 | 2CU93FHKX604A0C2 | 6 835 000 | 8 680 450 |
| 35 L2H1 2.0 BlueHDi 160 | 2CU93FHKY604A0C2 | 7 115 000 | 9 036 050 |
| 35 L2H2 2.0 BlueHDi 130 | 2CU93KHKX604A0C2 | 6 960 000 | 8 839 200 |
| 35 L2H2 2.0 BlueHDi 160 | 2CU93KHKY604A0C2 | 7 240 000 | 9 194 800 |
| 35 L3H2 2.0 BlueHDi 130 | 2CU95KHKX604A0C2 | 7 085 000 | 8 997 950 |
| 35 L3H2 2.0 BlueHDi 160 | 2CU95KHKY604A0C2 | 7 365 000 | 9 353 550 |
| 35 L3H3 2.0 BlueHDi 130 | 2CU95NHKX604A0C2 | 7 210 000 | 9 156 700 |
| 35 L3H3 2.0 BlueHDi 160 | 2CU95NHKY604A0C2 | 7 490 000 | 9 512 300 |
| 35 Heavy L4H2 2.0 BlueHDi 130 | 2CU97LHKX604A0C2 | 7 290 000 | 9 258 300 |
| 35 Heavy L4H2 2.0 BlueHDi 160 | 2CU97LHKY604A0C2 | 7 570 000 | 9 613 900 |
| 40 Heavy L4H2 2.0 BlueHDi 160 | 2CU97MHKY604A0C2 | 7 770 000 | 9 867 900 |
| 35 Heavy L4H3 2.0 BlueHDi 130 | 2CU97OHKX604A0C2 | 7 415 000 | 9 417 050 |
| 35 Heavy L4H3 2.0 BlueHDi 160 | 2CU97OHKY604A0C2 | 7 695 000 | 9 772 650 |
| 40 Heavy L4H3 2.0 BlueHDi 160 | 2CU97PHKY604A0C2 | 7 895 000 | 10 026 650 |

A listaárak 2018. július 2-től visszavonásig érvényesek.

*A jelenlegi finanszírozási konstrukció belföldi székhelyű vállalkozások számára elérhető forint alapú fix kamatozású zártvégű pénzügyi lízingfinanszírozással kizárólag új Citroën Berlingo, új Citroën Jumpy és új Citroën Jumper haszongépjárműre. A finanszírozás minimum 20% kezdőrészllettől, minimum 12 hónap, maximum 61 hónapos futamidővel, minimum 1 000 000 Ft finanszírozási összeggel érhető el, akár induló 2,5%-os THM-el. A 2,5%-os THM finanszírozás pontos paramétereiről és feltételeiről érdeklődjön a programban részt vevő Citroën márkakereskedésekben. A lízingszerződés rendelkezése alapján a Lízingbevevőnek kötelező az általa kiválasztott biztosítóval teljes körű casco biztosítást kötnie, ahol a biztosítás társbiztosítottja a Merkantil Bank Zrt., mint Finanszírozó lesz. A fenti tájékoztatás nem teljes körű, a hirdetésben foglalt kondíciók változhatnak, és a felsorolt feltételek nem minősülnek a 2013. évi V. törvény 6:64.§-a szerinti ajánlattételnek. A részletekért forduljon bizalommal a programban részt vevő Citroën márkakereskedésekhez.

A C Automobill Import Kft. minden változtatás jogát fenntartja. ÁFA tartalom: 27%

CITROËN JUMPER FURGON - OPCÍOK ÉS OPCÍÓS CSOMAGOK

| opció kód | | Nettó listaár (Ft) | Bruttó listaár (Ft) |
|----------------------------|---|--------------------|---------------------|
| BIZTONSÁG | | COMFORT | |
| | Menetstabilizátor (ESP) Hillholder funkcióval + kipörgésgátló (ASR) | S | |
| | Blokkolásgátló (ABS) vezérlésegységével (AFU), 4 tárcsák | S | |
| | 3db 3 pontos biztonsági öv pirotechnikai deflátorral és overhatarolóval | S | |
| | Vezetésközlő légcsák | S | |
| | Menet közben automatikusan záródó, távirányítású központi zár | S | |
| | Elektromos indításgátló | S | |
| WC05 | Riasztó | 88 000 | 111 760 |
| HC07 | Elektronikus tachográf (40-es modelleknél széria) | 138 000 | 175 260 |
| PR01 | Első kódfényzárók | 40 000 | 50 800 |
| ND02 | Fényerősítő kódfényzáróval | 76 000 | 96 520 |
| | MICHELIN AGILIS gumibroncsok | S | |
| KÉNYELEM | | COMFORT | |
| | Szervókormány, állítható kormánymagasság, 2 személyes utasülés 3 pontos övekkel | S | |
| | Fedélzeti számítógép, olajszint kijelző | S | |
| | Elektromos első ablakemelők | S | |
| | Elektromos fényszórómagasságállítás | S | |
| RK04 | Elektromosan állítható, fűthető visszapillantó tükrök | S | |
| HU02 | Elektromosan behajtható, elektromos állítású, fűthető tükrök | 63 000 | 80010 |
| UB01 | Tolatáradar | 90 000 | 114 300 |
| UB09 | Tolatáradar, tolatókamera, Rádió-CD MP3 érintékpérményével és Bluetooth kihangosító | 335 000 | 425 450 |
| RG03 | Tempomat és sebességkorlátozó (RG18: 40-es verzióknál fix seb.korlátozóval) | 50 000 | 63 500 |
| RE01 | Manuális klímaberendezés (hűthető kesztyűtartóval) | 250 000 | 317 500 |
| WM08 | Egyszemélyes utasülés környékfűtéssel | 25 000 | 31 750 |
| RH16 | Teleszkópos vezetőülés (DK01 és NAO3 opciókkal nem rendelhető) | 110 000 | 139 700 |
| NA03 | Fűthető vezetőülés | 55 000 | 69 850 |
| KÜLSŐ-BELSŐ ELEMEEK | | COMFORT | |
| JO01 | Felső rakodópole és 13 darab tárolóhely az utastérben | S | |
| VH04 | Bőrkormány | 33 000 | 41 910 |
| | 12V-os csatlakozó és belső levegőkeringetés | S | |
| BF02 | Megnövelt kapacitású akkumulátor | 10 000 | 12 700 |
| SE08 | Megerősített hátsó felfüggesztés (40-es változatoknál széria) | 40 000 | 50 800 |
| UA04 | Pneumatikus hátsó felfüggesztés (SE08-cal nem rendelhető; 30,33 és 35 verzióknál 225/70 R15, 35HEAVY és 40 verzióknál 225/75 R16 kerékmérettel, Michelin gumival nem kompatibilis) | 440 000 | 558 800 |
| | Kétszárnyú, lemezzel hátsó ajtó, jobboldali lemezzel tologató, lemezzel rákérlelvasztás | S | |
| VC02 | Kétszárnyú, üvegezett hátsó ajtó, ablakfűtés | 55 000 | 69 850 |
| PX09 | Üvegezett kabineleválasztás | 25 000 | 31 750 |
| LL02 | 260°-ban nyitló hátsó ajtó | 80 000 | 101 600 |
| PC11 | Jobboldali üvegezett tologató (rudazással) | 60 000 | 76 200 |
| PC12 | Baloldali lemezzel tologató (H3 karosszériával, 28-as modellel és GG01 opcióval nem rendelhető) | 120 000 | 152 400 |
| PC13 | Jobb- és baloldali tologató üvegezéssel (védő rúdjal) (280-as változathoz és H3 magassághoz nem rendelhető, 12V-os rákér csatlakozóval és GG01 opcióval nem kompatibilis) | 180 000 | 228 600 |
| | 90 literes üzemanyagtartály (kivéve: 28-as modellek esetében 60l) | S | |
| PE03 | Sárfogó gumik elől-hátul | 35 000 | 44 450 |
| PE03 | Sárfogó gumik elől-hátul és műanyag kerékjárati ívek elől és hátul (L1, L2 és L3-as HEAVY változatoknál) | 70 000 | 88 900 |
| | Pöttyök (normál méretű) | S | |
| | Színezett üvegezés | S | |
| FX01 | Alsó motorvédő lemez | 35 000 | 44 450 |
| XY01 | Programozható kiegészítő előfűtés (Webasto) - 280-as változathoz nem rendelhető | 240 000 | 304 800 |
| AQ03 | Vonórögrög (tolatáradarral nem rendelhető) | 150 000 | 190 500 |
| AQ05 | Leszerelhető vonórögrög (tolatáradarral nem rendelhető) | 180 000 | 228 600 |
| AUDIÓ | | COMFORT | |
| RC29 | Rádió előkészítés 4 hangszóróval (antenna és kábelezés széria) | 38 000 | 48 260 |
| RC57 | Kormányról vezérelhető rádió + USB csatlakozó + Bluetooth kihangosító | 120 000 | 152 400 |
| RC59 | Kormányról vezérelhető digitális rádió + USB csatlakozó + Bluetooth kihangosító | 140 000 | 177 800 |
| RC58 | Érintékpérmény (5") CD MP3 audió rendszer + USB csatlakozó + Bluetooth kihangosító | 160 000 | 203 200 |
| RC60 | Érintékpérmény (5") CD MP3 audió rendszer + USB csatlakozó + Bluetooth kihangosító, digitális rádióval | 190 000 | 241 300 |
| JZTV | Érintékpérmény (5") navigáció és CD MP3 audió rendszer + USB csatlakozó + Bluetooth kihangosító (digitális rádióval) | 290 000 | 368 300 |
| MEGJELÉNES | | COMFORT | |
| SU01 | 15" díszárcsák | 15 000 | 19 050 |
| FE10 | LED-es nappali menetfény | 90 000 | 114 300 |
| FE12 | LED-es nappali menetfény és oldalsó jelefények (kizárólag L4-es hosszúsághoz rendelhető) | 90 000 | 114 300 |
| DZJN | 16"-os acél kerékárcsú, 4 évszakos Continental gumibroncsok (225/75 R16C) és díszárcsú -kizárólag 3,5 tonnás változatokhoz rendelhető | 165 000 | 209 550 |
| OM40 | Metalíznyezés | 130 000 | 165 100 |
| OME0 | Flottaszínek | 280 000 | 355 600 |
| OME0 | "VDNA" speciális flottaszínek | 320 000 | 406 400 |
| XX03 | Műanyag kerékjárati ívek elől és hátul (L2 és L3 HEAVY verziókhöz rendelhető) - L4-es HEAVY változatoknál széria | 35 000 | 44 450 |
| CSOMAGOK | | COMFORT | |
| J2R0 (L01+NN01+UE01) | Security csomag (utasoldali légcsák, Alacsony keréknyomásra figyelmeztető rendszer, AFIL Véletlen sávléghűtésre figyelmeztető rendszer) | 140 000 | 177 800 |
| J2RC (FX01 + UF04) | Terep csomag (alsó motorvédő lemez, Grip Control, M+S négyévszakos gumibroncsok) | 160 000 | 203 200 |
| J2QZ (RH16+RE07+NB08-VH04) | Komfort csomag (teleszkópos vezetőülés, esőérzékelő ablaktörölő, automata fényszóró, automata klímaberendezés, bőrkormány) | 560 000 | 711 200 |
| TARTOZÉK | | COMFORT | |
| BB30 | Raktérvelem L1H1 (üvegezéssel nem kompatibilis) Padló: 9mm vastagságú fenylapokkal bevont csúszásmentesített réteggel fémlemez gyári rakományrögzítő fűlek csavarjaival a padlóra rögzítve ragasztással és tömítéssel kiegészítve az eleknél Oldalfal: 4 mm vastagságú natúr réteggel fémlemez a jármű oldalfalaira illetve a raktérajtók ablak részeire rögzítve 1,5 méter magasságig | 190 000 | 241 300 |
| BB40 | Raktérvelem L2H1/L2H2/L3H2 (üvegezéssel nem kompatibilis) Padló: 9mm vastagságú fenylapokkal bevont csúszásmentesített réteggel fémlemez gyári rakományrögzítő fűlek csavarjaival a padlóra rögzítve ragasztással és tömítéssel kiegészítve az eleknél Oldalfal: 4 mm vastagságú natúr réteggel fémlemez a jármű oldalfalaira illetve a raktérajtók ablak részeire rögzítve 1,5 méter magasságig | 210 000 | 266 700 |
| BB50 | Raktérvelem L4H2/L3H3/L4H3 (üvegezéssel nem kompatibilis) Padló: 9mm vastagságú fenylapokkal bevont csúszásmentesített réteggel fémlemez gyári rakományrögzítő fűlek csavarjaival a padlóra rögzítve ragasztással és tömítéssel kiegészítve az eleknél Oldalfal: 4 mm vastagságú natúr réteggel fémlemez a jármű oldalfalaira illetve a raktérajtók ablak részeire rögzítve 1,5 méter magasságig | 220 000 | 279 400 |
| BB60 | Raktérvelem L3H3/L4H3 (üvegezéssel nem kompatibilis) Padló: 9mm vastagságú fenylapokkal bevont csúszásmentesített réteggel fémlemez gyári rakományrögzítő fűlek csavarjaival a padlóra rögzítve ragasztással és tömítéssel kiegészítve az eleknél Oldalfal: 4 mm vastagságú natúr réteggel fémlemez a jármű oldalfalaira illetve a raktérajtók ablak részeire rögzítve (teljes belső magasságig) | 280 000 | 355 600 |

A listaárak 2018. július 2-től visszavonásig érvényesek.

A C Autóimport Kft. minden változtatás jogát fenntartja. ÁFA tartalom: 27%

Jumper furgon raktérszigetelés hűtővel

A listaárak 2018. július 2-től visszavonásig érvényesek.



| Modell | Gyári típuskód | Tengelytáv (mm) | Ossztömeg (kg) | Nettó ár (Ft) | Bruttó ár (Ft) |
|------------------------------------|-----------------|-----------------|----------------|------------------|----------------|
| ALVÁZ-KABIN | | | | | |
| COMFORT 35 L2H2 2.0 BlueHDi 130 E6 | 2CU93KHX604A0C2 | 3450 | 3500 | 6 960 000 | 8 839 200 |
| COMFORT 35 L3H2 2.0 BlueHDi 130 E6 | 2CU95KHX604A0C2 | 3450 | 3500 | 7 085 000 | 8 997 950 |

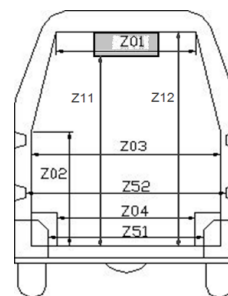
Utólagos felépítmény

| | | | | | |
|--|------|--|--|------------------|-----------|
| L2H2 raktér szigetelés 0-5 °C-ra | FH02 | | | 2 150 000 | 2 730 500 |
| 3kW teljesítményű raktérhűtő berendezés hálózati hajtás nélkül | | | | | |
| L3H2 raktér szigetelés 0-5 °C-ra | FH03 | | | 2 210 000 | 2 806 700 |
| 3kW teljesítményű raktérhűtő berendezés hálózati hajtás nélkül | | | | | |
| Hő-függöny az oldalsó, és hátsó ajtókhöz | HO01 | | | 155 000 | 196 850 |
| Alumínium raktérvédő körben, 20 cm magasságban | HO02 | | | 77 000 | 97 790 |
| Rakományrögzítő sín pár, egy sorban a rövid és hosszú oldalon | HO03 | | | 67 000 | 85 090 |
| Rakományrögzítő rúd (teleszkópos) | HO04 | | | 38 000 | 48 260 |
| Kamraajtó kialakítása az oldalajtó mögött | HO05 | | | 185 000 | 234 950 |
| Kamraajtó kialakítás a hátsó ajtó mögött | HO06 | | | 185 000 | 234 950 |
| -20 °C fokos hátsó ajtó kialakítás | HO07 | | | 155 000 | 196 850 |
| Állófűtés a fulkébe, 2 KW-os | HO08 | | | 440 000 | 558 800 |

Raktér szigetelés :

80 mm vastag Styrofoam szigetelés, moshat poliszter burkolat, a hátsó ajtó és kerékdob profilok kialakítása a legjobb hőszigetelés és a legkedvezőbb raktérméretet biztosítják. A padozat csúszásmentesített, kopásálló.

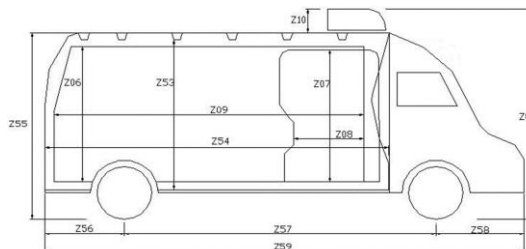
| Felépítmény méretek | | |
|-------------------------------------|------|------------|
| Megnevezés | Jel. | Méret (mm) |
| Burkolt tetőszélesség | Z01 | 1540 |
| Oldalburkolat törésmagasság | Z02 | 1490 |
| Oldalburkolat szélesség | Z03 | 1590 |
| Burkolt kerékjáratok dob távolság | Z04 | 1360 |
| Jármű magasság | Z05 | 2660 |
| Burkolt raktér magasság | Z06 | 1730 |
| Burkolt raktér oldalajtó magasság | Z07 | 1660 |
| Burkolt raktér oldalajtó szélesség | Z08 | 1110 |
| Burkolt raktér hossz a padlószinten | Z09 | L2: 2800 |
| Tetőre épített elem magassága | Z10 | 230 |
| Elpárologtató alatti magasság | Z11 | 1540 |
| Hátsó ajtónál mért magasság | Z12 | 1700 |



Az átépítést követően a jármű tömege (opciók nélkül):

L2: 2090 kg

L3: 2140 kg



A C Automobil Import Kft. minden változtatás jogát fenntartja.



CITROËN JUMPER ALVÁZ - KABIN ÁRLISTA

2017 szeptemberi gyártástól

| | | Nettó listaár (Ft) | Bruttó listaár (Ft) |
|-----------------------------|------------------|-----------------------|------------------------|
| COMFORT | | | |
| 33 L2 2.0 BlueHDi 110 | 2CU94EHKW604A0C0 | 6 088 000 | 7 731 760 |
| 33 L2 2.0 BlueHDi 130 | 2CU94EHKX604A0C0 | 6 348 000 | 8 061 960 |
| 33 L3 2.0 BlueHDi 110 | 2CU96EHKW604A0C0 | 6 214 000 | 7 891 780 |
| 33 L3 2.0 BlueHDi 130 | 2CU96EHKX604A0C0 | 6 474 000 | 8 221 980 |
| 33 L3 2.0 BlueHDi 160 | 2CU96EHKY604A0C0 | 6 754 000 | 8 577 580 |
| 35 L3 2.0 BlueHDi 130 | 2CU96FHKX604A0C0 | 6 599 000 | 8 380 730 |
| 35 L3 2.0 BlueHDi 160 | 2CU96FHKY604A0C0 | 6 879 000 | 8 736 330 |
| 35 Heavy L3 2.0 BlueHDi 130 | 2CU96GHKX604A0C2 | 6 699 000 | 8 507 730 |
| 35 Heavy L3 2.0 BlueHDi 160 | 2CU96GHKY604A0C2 | 6 979 000 | 8 863 330 |
| 35 L4 2.0 BlueHDi 130 | 2CU98FHKX604A0C0 | 6 662 000 | 8 460 740 |
| 35 L4 2.0 BlueHDi 160 | 2CU98FHKY604A0C0 | 6 942 000 | 8 816 340 |
| 35 Heavy L4 2.0 BlueHDi 130 | 2CU98GHKX604A0C2 | 6 762 000 | 8 587 740 |
| 35 Heavy L4 2.0 BlueHDi 160 | 2CU98GHKY604A0C2 | 7 042 000 | 8 943 340 |
| 40 Heavy L4 2.0 BlueHDi 160 | 2CU98HHKY604A0C0 | 7 242 000 | 9 197 340 |

CITROËN JUMPER PADLÓ - KABIN ÁRLISTA

| | | Nettó listaár (Ft) | Bruttó listaár (Ft) |
|-----------------------------|------------------|-----------------------|------------------------|
| COMFORT | | | |
| 35 L3 2.0 BlueHDi 130 | 2CU96QHGX604A0C0 | 6 599 000 | 8 380 730 |
| 35 L3 2.0 BlueHDi 160 | 2CU96QHGY604A0C0 | 6 879 000 | 8 736 330 |
| 35 Heavy L3 2.0 BlueHDi 160 | 2CU96RHKY604A0C2 | 6 979 000 | 8 863 330 |

CITROËN JUMPER PLATÓ - KABIN ÁRLISTA

| | | Nettó listaár (Ft) | Bruttó listaár (Ft) |
|-----------------------------|------------------|-----------------------|------------------------|
| COMFORT | | | |
| 33 L2 2.0 BlueHDi 110 | 2CU94EHKW604GAC0 | 6 468 000 | 8 214 360 |
| 33 L2 2.0 BlueHDi 130 | 2CU94EHKX604GAC0 | 6 728 000 | 8 544 560 |
| 33 L3 2.0 BlueHDi 110 | 2CU96EHKW604GAC0 | 6 594 000 | 8 374 380 |
| 33 L3 2.0 BlueHDi 130 | 2CU96EHKX604GAC0 | 6 854 000 | 8 704 580 |
| 35 L3 2.0 BlueHDi 130 | 2CU96FHKX604GAC0 | 6 979 000 | 8 863 330 |
| 35 L3 2.0 BlueHDi 160 | 2CU96FHKY604GAC0 | 7 259 000 | 9 218 930 |
| 35 Heavy L3 2.0 BlueHDi 130 | 2CU96GHKX604GAC2 | 7 079 000 | 8 990 330 |
| 35 Heavy L3 2.0 BlueHDi 160 | 2CU96GHKY604GAC2 | 7 359 000 | 9 345 930 |
| 35 L4 2.0 BlueHDi 130 | 2CU98FHKX604GAC0 | 7 042 000 | 8 943 340 |
| 35 L4 2.0 BlueHDi 160 | 2CU98FHKY604GAC0 | 7 322 000 | 9 298 940 |
| 35 Heavy L4 2.0 BlueHDi 130 | 2CU98GHKX604GAC2 | 7 142 000 | 9 070 340 |
| 35 Heavy L4 2.0 BlueHDi 160 | 2CU98GHKY604GAC2 | 7 422 000 | 9 425 940 |
| 40 Heavy L4 2.0 BlueHDi 160 | 2CU98HHKY604GAC0 | 7 622 000 | 9 679 940 |

A listaárak 2018. július 2-től visszavonásig érvényesek.

A C Autó import Kft. minden változtatás jogát fenntartja. ÁFA tartalom: 27%



CITROËN JUMPER ALVÁZ - DUPLAKABIN ÁRLISTA

2017 szeptemberi gyártástól

| | | Nettó listaár (Ft) | Bruttó listaár (Ft) |
|-----------------------------|------------------|-----------------------|------------------------|
| COMFORT | | | |
| 33 L2 2.0 BlueHDi 110 | 2CU94WHKW604A0C0 | 6 413 000 | 8 144 510 |
| 33 L2 2.0 BlueHDi 130 | 2CU94WHKX604A0C0 | 6 673 000 | 8 474 710 |
| 33 L3 2.0 BlueHDi 110 | 2CU96WHKW604A0C0 | 6 539 000 | 8 304 530 |
| 33 L3 2.0 BlueHDi 130 | 2CU96WHKX604A0C0 | 6 799 000 | 8 634 730 |
| 35 L3 2.0 BlueHDi 130 | 2CU96XHGX604A0C0 | 6 924 000 | 8 793 480 |
| 35 L3 2.0 BlueHDi 160 | 2CU96XHGY604A0C0 | 7 204 000 | 9 149 080 |
| 35 Heavy L3 2.0 BlueHDi 130 | 2CU96YHGX604A0C2 | 7 024 000 | 8 920 480 |
| 35 Heavy L3 2.0 BlueHDi 160 | 2CU96YHGY604A0C2 | 7 304 000 | 9 276 080 |
| 35 Heavy L4 2.0 BlueHDi 130 | 2CU98YHGX604A0C2 | 7 087 000 | 9 000 490 |
| 35 Heavy L4 2.0 BlueHDi 160 | 2CU98YHGY604A0C2 | 7 367 000 | 9 356 090 |
| 40 Heavy L4 2.0 BlueHDi 160 | 2CU98ZHGY604A0C0 | 7 567 000 | 9 610 090 |

CITROËN JUMPER PLATÓ - DUPLAKABIN ÁRLISTA

| | | Nettó listaár (Ft) | Bruttó listaár (Ft) |
|-----------------------------|------------------|-----------------------|------------------------|
| COMFORT | | | |
| 33 L2 2.0 BlueHDi 110 | 2CU94WHKW604GAC0 | 6 793 000 | 8 627 110 |
| 33 L2 2.0 BlueHDi 130 | 2CU94WHKX604GAC0 | 7 053 000 | 8 957 310 |
| 33 L3 2.0 BlueHDi 110 | 2CU96WHKW604GAC0 | 6 919 000 | 8 787 130 |
| 33 L3 2.0 BlueHDi 130 | 2CU96WHKX604GAC0 | 7 179 000 | 9 117 330 |
| 35 L3 2.0 BlueHDi 130 | 2CU96XHGX604GAC0 | 7 304 000 | 9 276 080 |
| 35 L3 2.0 BlueHDi 160 | 2CU96XHGY604GAC0 | 7 584 000 | 9 631 680 |
| 35 Heavy L3 2.0 BlueHDi 130 | 2CU96YHGX604GAC2 | 7 404 000 | 9 403 080 |
| 35 Heavy L3 2.0 BlueHDi 160 | 2CU96YHGY604GAC2 | 7 684 000 | 9 758 680 |
| 35 Heavy L4 2.0 BlueHDi 130 | 2CU98YHGX604GAC2 | 7 467 000 | 9 483 090 |
| 35 Heavy L4 2.0 BlueHDi 160 | 2CU98YHGY604GAC2 | 7 747 000 | 9 838 690 |
| 40 Heavy L4 2.0 BlueHDi 160 | 2CU98ZHGY604GAC0 | 7 947 000 | 10 092 690 |

A listaárak 2018. július 2-től visszavonásig érvényesek.

A C Automobil Import Kft. minden változtatás jogát fenntartja. ÁFA tartalom: 27%

JUMPER R-BOX (üvegszál felépítmény)

A listázók 2018. július 2-ától visszavonásig érvényesek.



| Modell | Gyári típuskód | Tengelytáv (mm) | Össztömeg (kg) | Nettó ár (Ft) | Bruttó ár (Ft) |
|---|-------------------|--------------------|-------------------|------------------|-------------------|
| ALVÁZ KABIN | | | | | |
| COMFORT CHDC 330 L2 2.0 BlueHDi 130 E6 | 2CU94WHKXG04A0C0 | 3450 | 3300 | 6 673 000 | 8 474 710 |
| COMFORT CHDC 350 L2 2.0 BlueHDi 130 E6* | 2CU94XHKG0604A0C0 | 3450 | 3500 | 6 658 000 | 8 455 660 |

Utólagos felépítmény

| | | | |
|-----------------------------------|------|-----------|-----------|
| R-BOX üvegszál felépítmény | RB99 | 2 490 000 | 3 162 300 |
| Rakományrögzítő sín pár | RO01 | 50 000 | 63 500 |
| Rakományrögzítő rúd (teleszkópos) | RO02 | 40 000 | 50 800 |
| Vonóhorog | RO03 | 180 000 | 228 600 |

Kivétel:

Alacsony segítségátvitel szerkezetre épített, vaskeverettel erősített, külső felületén az alváz színére fényezett (kizárólag fehér festéssel rendelhető) üvegszál-aszfalt szerkezet, melynek kialakítása hűm követi a gyári felület formáját. Hátsó 2 db 180°-ban nyíló alumínium szerkezeti, zárható ajtóval rendelkezik. Vonóhorog felszerelésére alkalmas a szerkezet.

Méretek

A rakfelület belméretének hasznos hossza: 2130 mm
A rakfelület belméretének hasznos szélessége: 1670 mm
Dobok közötti távolság: 1420 mm
A rakfelület belméretének hasznos magassága: 1380 mm
Átpontylás szélessége: 1600 mm
Átpontylás magassága: 1285 mm

*Aranykísérlettel rendelhető
A C Autómobil Import Kft. minden változtatás jogát fenntartja.

JUMPER - alumínium, ponyvás plató felépítmény



A listaárak 2018. július 2-től visszavonásig érvényesek.



STEEL-TRUCK.COM
FELEPÍTMÉNY · TRUCK BODY · FAHRZEUGBAU

| Modell | Gyári típuskód | Tengelytáv (mm) | Ossztömeg (kg) | Nettó ár (Ft) | Bruttó ár (Ft) |
|--|------------------|--------------------|-------------------|------------------|-------------------|
| ALVÁZ-KABIN | | | | | |
| COMFORT CHC 330 L2 2.0 BlueHDi 130 | 2CU94EHKX604AOC0 | 3450 | 3300 | 6 208 000 | 7 884 160 |
| COMFORT CHC 350 L2 2.0 BlueHDi 130* | 2CU94FHKX604AOC0 | 3450 | 3500 | 6 333 000 | 8 042 910 |
| COMFORT CHC 350 L3 2.0 BlueHDi 130 E6 | 2CU96FHKX604AOC0 | 4035 | 3500 | 6 599 000 | 8 380 730 |
| COMFORT CHC 350 L3 2.0 BlueHDi 160 E6 | 2CU96FHKY604AOC0 | 4035 | 3500 | 6 879 000 | 8 736 330 |
| COMFORT CHC 350 HEAVY L3 2.0 BlueHDi 130 E6 | 2CU96GHKX604AOC2 | 4035 | 3500 | 6 699 000 | 8 507 730 |
| COMFORT CHC 350 HEAVY L3 2.0 BlueHDi 160 E6 | 2CU96GHKY604AOC2 | 4035 | 3500 | 6 979 000 | 8 863 330 |
| COMFORT CHC 350 HEAVY L4 2.0 BlueHDi 160 E6 | 2CU98GHKY604AOC2 | 4035 | 3500 | 7 042 000 | 8 943 340 |
| Utólagos felépítmény | | | | | |
| Plató ponyva felépítmény 3300 mm (6 EUR raklapos kivitel) | PP33 | | | 990 000 | 1 257 300 |
| Plató ponyva felépítmény 3800 mm (7 EUR raklapos kivitel) | PP38 | | | 1 040 000 | 1 320 800 |
| Plató ponyva felépítmény 4200 mm (8 EUR raklapos kivitel) | PP42 | | | 1 140 000 | 1 447 800 |
| Plató ponyva felépítmény 4850 mm (10 EUR raklapos kivitel) | PP48 | | | 1 280 000 | 1 625 600 |
| Rakományrögzítő sín / méter | DO01 | | | 5 200 | 6 604 |
| Tető légtelítő felszereléssel | DO03 | | | 95 000 | 120 650 |
| Padlóba süllyesztett rakomány rögzítő | DO05 | | | 7 200 | 9 144 |
| Osztott kivitelű oldalfalak | DO06 | | | 58 000 | 73 660 |
| Elhúzható ponyva (TIR lefűzés) 4300 mm-ig / oldal | DO07 | | | 105 000 | 133 350 |
| Elhúzható ponyva (TIR lefűzés) 4900 mm-ig / oldal | DO08 | | | 125 000 | 158 750 |
| Alváztoldás (szükség esetén) | DO09 | | | 54 000 | 68 580 |

A felépítmény műszaki jellemzői:

- alvázhhoz illeszkedő alumínium segédváz
- rakományrögzítőt fogadó alumínium keretprofil 4 pár rakományrögzítővel
- 15 mm vastag csúszásmentes padlólap
- 400 mm magas alumínium mellfal felett 12 mm vastag rétegelt lemez
- 400 mm magas eloxált alumínium oldal, hát és homlokfal,
- horganyzott kivehető sarokoszlopok
- az oldalfalak lenyitható kivitelűek, oldal végzárral zárodnak
- osztatlan , azaz középső oszlop nélküli kivitelű oldalfalak
- a hátfalon lehajtható fellépő
- festett acél ponyvatartó vázszerkezet, alumínium összekötő rudak
- alumínium ponyva merevítő zártszelvények
- egyszínű, PVC ponyva, lefűzős kivitel
- 2 db sárvédő, oldalsó helyzetjelzők (szükség esetén)

Plató-ponyva méretek

| | mm |
|---|-----------|
| külső hosszúság (6 EUR raklapos kivitel) | 3300 |
| külső hosszúság (7 EUR raklapos kivitel) | 3800 |
| külső hosszúság (8 EUR raklapos kivitel) | 4200-4300 |
| külső hosszúság (10 EUR raklapos kivitel) | 4850-4950 |
| külső szélesség | 2100-2200 |
| belső magasság | 2000-2200 |

* derogációban rendelhető

A Heavy kivitel, a 4 tonnás Boxer felfüggesztésével és első fékjével vannak felszerelve. Azonban NEM tartalmazza a duplarugót (megerősített felfüggesztés - SE08).

A képek illusztrációk!

A C Automobil Import Kft. minden változtatás jogát fenntartja.

JUMPER - alumínium plató felépítmény



A listaárak 2018. július 2-től visszavonásig érvényesek.



| Modell | Gyári típuskód | Tengelytáv (mm) | Ossztömeg (kg) | Nettó ár (Ft) | Bruttó ár (Ft) |
|---|------------------|--------------------|-------------------|------------------------------|-------------------|
| ALVÁZ-KABIN | | | | | |
| COMFORT CHC 350 L3 2.0 BlueHDi 130 E6 | 2CU96FHGX604A0C0 | 4035 | 3500 | 6 599 000 | 8 380 730 |
| COMFORT CHC 350 L3 2.0 BlueHDi 160 E6 | 2CU96FHGX604A0C0 | 4035 | 3500 | 6 879 000 | 8 736 330 |
| COMFORT CHC 350 HEAVY L3 2.0 BlueHDi 130 E6 | 2CU96GHGX604A0C2 | 4035 | 3500 | 6 699 000 | 8 507 730 |
| COMFORT CHC 350 HEAVY L3 2.0 BlueHDi 160 E6 | 2CU96GHGX604A0C2 | 4035 | 3500 | 6 979 000 | 8 863 330 |
| COMFORT CHC 350 HEAVY L4 2.0 BlueHDi 160 E6 | 2CU98GHGX604A0C2 | 4035 | 3500 | 7 042 000 | 8 943 340 |
| Utólagos felépítmény | | | | | |
| Plató felépítmény 3800 mm (7 EUR raklapos kivitel) | PL38 | | | 770 000 | 977 900 |
| Plató felépítmény 4200 mm (8 EUR raklapos kivitel) | PL42 | | | 830 000 | 1 054 100 |
| Plató felépítmény 4850 mm (10 EUR raklapos kivitel) | PL48 | | | 970 000 | 1 231 900 |
| Kabinvédő homlokfal | | | | plató ára tartalmazza | |
| Rakományrögzítő sín / méter | DO01 | | | 5 200 | 6 604 |
| Padlóba süllyesztett rakomány rögzítő | DO05 | | | 7 200 | 9 144 |
| Alváztoldás (szükség esetén) | DO09 | | | 54 000 | 68 580 |

A felépítmény műszaki jellemzői:

- alvázhöz illeszkedő alumínium segédváz
- rakományrögzítőt fogadó alumínium keretprofil 4 pár rakományrögzítővel
- 15 mm vastag csúszásmentes padlólap
- gyáris kivitelű kabinvédő homlokfal
- 400 mm magas eloxált alumínium oldal, hát és homlokfal,
- horganyzott kivehető sarokoszlopok
- az oldalfalak lenyitható kivitelűek, oldal végzárral zárodnak
- osztatlan , azaz középső oszlop nélküli kivitelű oldalfalak
- a hátfalon lehajtható fellépő
- 2 db sárvédő, oldalsó helyzetjelzők (szükség esetén)

Plató méretek

| | mm |
|---|-----------|
| külső hosszúság (7 EUR raklapos kivitel) | 3800 |
| külső hosszúság (8 EUR raklapos kivitel) | 4200-4300 |
| külső hosszúság (10 EUR raklapos kivitel) | 4850-4950 |
| külső szélesség | 2100-2200 |
| oldalfal mgassaág | 400 |

A Heavy kivitel, a 4 tonnás Boxer felfüggesztésével és első fékjével vannak felszerelve. Azonban NEM tartalmazza a duplarugót (megerősített felfüggesztés - SE08).

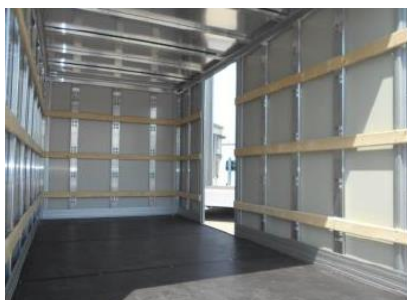
A képek illusztrációk!

A C Automobil Import Kft. minden változtatás jogát fenntartja.

JUMPER - Alumínium, zárt áruszállító felépítmény



A listaárak 2018. július 2-től visszavonásig érvényesek.



STEEL-TRUCK.COM
FELEPÍTMÉNY - TRUCK BODY - FAHRZEUGBAU

| Modell | Gyári típuskód | Tengelytáv (mm) | Ossztömeg (kg) | Nettó ár (Ft) | Bruttó ár (Ft) |
|---|------------------|--------------------|-------------------|------------------|-------------------|
| ALVÁZ-KABIN | | | | | |
| COMFORT CHC 350 L3 2.0 BlueHDi 130 E6 | 2CU96FHGX604A0C0 | 4035 | 3500 | 6 599 000 | 8 380 730 |
| COMFORT CHC 350 L3 2.0 BlueHDi 160 E6 | 2CU96GHKY604A0C0 | 4035 | 3500 | 6 879 000 | 8 736 330 |
| COMFORT CHC 350 HEAVY L3 2.0 BlueHDi 130 E6 | 2CU96GHGX604A0C2 | 4035 | 3500 | 6 699 000 | 8 507 730 |
| COMFORT CHC 350 HEAVY L3 2.0 BlueHDi 160 E6 | 2CU96GHKY604A0C2 | 4035 | 3500 | 6 979 000 | 8 863 330 |
| COMFORT CHC 350 HEAVY L4 2.0 BlueHDi 160 E6 | 2CU98GHKY604A0C2 | 4035 | 3500 | 7 042 000 | 8 943 340 |
| Utólagos felépítmény | | | | | |
| Zárt, alumínium áruszállító doboz 3800 mm (7 EUR raklapos kivitel) | DO38 | | | 1 700 000 | 2 159 000 |
| Zárt, alumínium áruszállító doboz 4200 mm (8 EUR raklapos kivitel) | DO42 | | | 1 790 000 | 2 273 300 |
| Zárt, alumínium áruszállító doboz 4850 mm (10 EUR raklapos kivitel) | DO48 | | | 1 870 000 | 2 374 900 |
| Oldalajtó | DO10 | | | 185 000 | 234 950 |
| Rakományrögzítő sín / méter | DO01 | | | 5 200 | 6 604 |
| Szellőző rács /db | DO02 | | | 41 000 | 52 070 |
| Tető légtérrelő felszereléssel | DO03 | | | 95 000 | 120 650 |
| Padlóba süllyesztett rakomány rögzítő | DO05 | | | 7 200 | 9 144 |
| Alváztoldás (szükség esetén) | DO09 | | | 54 000 | 68 580 |

A felépítmény műszaki jellemzői:

- alvázhhoz illeszkedő alumínium segédváz
- 15 mm vastag csúszásmentes rétegelt lemez padozat
- 1 mm vastag fehér alumínium lemez burkolatú tető, oldalfalak és homlokfal
- alumínium merevítő bordák rakományrögzítési lehetőséggel
- Kétszárnyas hátsó ajtó, 270 fokos nyílás szögben, 1 db süllyesztett zárral és ajtókiakasztóval
- LED belső világítás
- Rozsdamentes hátsó ajtókeret
- Magas minőségű, rozsdamentes zsanérok
- Alumínium sarok takaró profilok
- fellépő,
- sárvédő
- oldalhelyzetjelzők (szükség esetén)

Doboz méretek

| | mm |
|---|-----------|
| külső hosszúság (7 EUR raklapos kivitel) | 3800 |
| külső hosszúság (8 EUR raklapos kivitel) | 4200-4300 |
| külső hosszúság (10 EUR raklapos kivitel) | 4850-4950 |
| külső szélesség | 2100-2200 |
| belső magasság | 2000-2200 |

A Heavy kivitel, a 4 tonnás Boxer felfüggesztésével és első fékjével vannak felszerelve. Azonban NEM tartalmazza a duplarugót (megerősített felfüggesztés - SE08).

A képek illusztrációk!

A C Autóimport Kft. minden változtatás jogát fenntartja.

CITROËN JUMPER ALVÁZ / PADLÓ / PLATÓ - OPCIÓK és OPCIÓS CSOMAGOK

| opció kód | | Nettó listaár (Ft) | Bruttó listaár (Ft) |
|----------------------------|---|--------------------|---------------------|
| BIZTONSÁG | | COMFORT | |
| | Menetstabilizátor (ESP) Hillholder funkcióval + kipörgésgátló (ASR) | S | |
| | Blokkolásgátló (ABS) vészféksegítővel (AFU), 4 tárcsafek | S | |
| | 3db 3 pontos biztonsági öv pirotechnikai övfeszítővel és överőhatárolóval (duplakabin esetén 7 db) | S | |
| | Vezetőoldali légszák | S | |
| | Menet közben automatikusan záródó, távirányítás központi zár | S | |
| | Elektromos indításgátló | S | |
| WC05 | Riasztó | 88 000 | 111 760 |
| HC07 | Elektronikus tachográf (40-es modelleknél széria) | 138 000 | 175 260 |
| PR01 | Első ködfényszórók | 40 000 | 50 800 |
| | MICHELIN AGILIS gumiabroncsok | S | |
| KÉNYELEM | | COMFORT | |
| | Szervókormány, állítható kormánymagasság, 2 személyes utasülés 3 pontos övekkel | S | |
| | Fedélzeti számítógép, olajsint kijelző | S | |
| | Elektromos első ablakemelők | S | |
| | Elektromos fényszórómagasság-állítás | S | |
| RK04 | Elektromosan állítható, fűthető visszapillantó tükrök | S | |
| HU02 | Elektromosan behajtható, elektromos állítású, fűthető tükrök | 63 000 | 80 010 |
| RG03 | Tempomat és sebességkorlátozó (RG18: 40-es változatoknál) | 50 000 | 63 500 |
| RE01 | Manuális klímaberendezés (hűthető kesztyűtartóval) | 250 000 | 317 500 |
| WM08 | Egyszemélyes utasülés könyöktámasszal | 25 000 | 31 750 |
| RH16 | Teleszkópos vezetőülés (DK07 és NA03 opciókkal nem rendelhető) | 110 000 | 139 700 |
| NA03 | Fűthető vezetőülés | 55 000 | 69 850 |
| KÜLSŐ-BELSO ELEMEK | | COMFORT | |
| JO01 | Felső rakodópól (kivéve padlólemez változatok) és 13 darab tárolóhely az utastérben | S | |
| VH04 | Bőrkormány | 33 000 | 41 910 |
| BF02 | Megnövelt kapacitású akkumulátor | 10 000 | 12 700 |
| SE08 | Megerősített hátsó felfüggesztés (40 -es változatoknál széria) | 40 000 | 50 800 |
| UA04 | Pneumatikus hátsó felfüggesztés (SE08 -cal nem rendelhető; 30,33 és 35 verzióknál 225/70 R15, 35HEAVY verzióknál és 40 verzióknál 225/75 R16 kerékmérettel, Michelin gumival nem kompatibilis) | 440 000 | 558 800 |
| PE01 | Sárfogó gumik elöl (alváz változatokhoz) | 27 000 | 34 290 |
| PE01 | Sárfogó gumik előlhátul és műanyag kerékjárat ivek elöl (Heavy alváz változatokhoz) | 62 000 | 78 740 |
| PE03 | Sárfogó gumik előlhátul (platós változatokhoz) | 27 000 | 34 290 |
| PE03 | Sárfogó gumik előlhátul és műanyag kerékjárat ivek elöl (Heavy platós változatokhoz) | 62 000 | 78 740 |
| | Pótkerék (normál méretű) | S | |
| | Színezett üvegezés | S | |
| AQ03 | Fix vonóhorog (pneumatikus felfüggesztéssel nem rendelhető - UA04 opció) | 150 000 | 190 500 |
| QB02 | Szélesített hátsó nyomtáv (1980 mm) csak alvázhhoz (RX01 szélesített visszapillantókkal. UA04-gyel nem elérhető.) | 76 000 | 96 520 |
| RX01 | Szélesített visszapillantótükrök (2,2 m) csak alvázhhoz és padlóhoz illetve duplakabins változataikhoz | 20 000 | 25 400 |
| RX05 | Szélesített visszapillantótükrök (2,35 m) csak alvázhhoz és padlóhoz illetve duplakabins változataikhoz | 25 000 | 31 750 |
| AUDIÓ | | COMFORT | |
| RC29 | Rádió előkészítés 4 hangszóróval (antenna és kábelezés széria) | 38 000 | 48 260 |
| RC57 | Kormányról vezérelhető rádió + USB csatlakozó + Bluetooth kihangosító | 120 000 | 152 400 |
| RC59 | Kormányról vezérelhető digitális rádió + USB csatlakozó + Bluetooth kihangosító | 140 000 | 177 800 |
| RC58 | Érintőképernyős (5") CD MP3 audió rendszer + USB csatlakozó + Bluetooth kihangosító | 160 000 | 203 200 |
| RC60 | Érintőképernyős (5") CD MP3 audió rendszer + USB csatlakozó + Bluetooth kihangosító, digitális rádióval | 190 000 | 241 300 |
| J2TV | Érintőképernyős (5") navigáció és CD MP3 audió rendszer + USB csatlakozó + Bluetooth kihangosító (digitális rádióval) | 290 000 | 368 300 |
| MEGJELENÉS | | COMFORT | |
| SU01 | 15" dísztárcsák | 15 000 | 19 050 |
| FE10 | LED-es nappali menetfény | 90 000 | 114 300 |
| FE12 | LED-es nappali menetfény és oldalsó jelzőfények (kizárólag L4-es platós változatokhoz rendelhető) | 90 000 | 114 300 |
| DZJN | 16"-os acél keréktárcsa, 4 évszakos Continental gumiabroncsok (225/75 R16C) és dísztárcsa -kizárólag 3,5 tonnás változatokhoz rendelhető- | 165 000 | 209 550 |
| OMM0 | Metálfényezés | 130 000 | 165 100 |
| OME0 | Flottaszínek | 280 000 | 355 600 |
| OME0 | "VDNA" speciális flottaszínek | 320 000 | 406 400 |
| XX01 | Műanyag kerékjárat ivek elöl | 35 000 | 44 450 |
| CSOMAGOK | | COMFORT | |
| J2RD (LU01+NN01+UE01) | Security csomag (utasoldali légszák, Alacsony keréknyomásra figyelmeztető rendszer, AFIL Véletlen sávelhagyásra figyelmeztető rendszer) | 140 000 | 177 800 |
| J2RC (FX01 + UF04) | Terep csomag (alsó motorvédő lemez, Grip Control, M+S négyévszakos gumiabroncsok) | 160 000 | 203 200 |
| J2QZ (RH16+RE07+NB08+VH04) | Komfort csomag (teleszkópos vezetőülés, esőérzékelős ablaktörlő, automata fényszóró, automata klímaberendezés, bőrkormány) | 560 000 | 711 200 |

A listaárak 2018. július 2-től visszavonásig érvényesek.

A C Autóimport Kft. minden változtatás jogát fenntartja. ÁFA tartalom: 27%